

## Patrimoniul muzeului Storck și Cecilia Cuțescu Storck

Liliana VÂRBAN

Ne propunem să atragem atenția asupra unei părți mai puțin cunoscute a patrimoniului din Muzeul de artă „Frederic Storck și Cecilia Cuțescu Storck”. Carol și Frederic Storck cunoscuți pentru aportul artistic adus în sculptura românească, au creat și medalii și plachete. Frederic Storck a fost colecționar de numismatică, membru fondator al Societății de Numismatică Române, a îndrăgit această modalitate de expresie artistică. El a realizat piese remarcabile, atât pentru comenzi, cât și pentru propria plăcere, portretizându-și familia sau prietenii. Interesul lui Frederic în sculptura pentru studiul naturii și pentru cizelarea minuțioasă a operelor sale transpuse în marmură sau bronz, l-au condus la abordarea acestui gen artistic. A fost unul dintre puținii sculptori atrași de dimensiunile mici ale acestor lucrări ce pot fi ținute în mână și studiate îndeaproape, de dificultatea de a reda plastic fie o compoziție care să omagieze un moment important, fie un portret.

În patrimoniul muzeului care păstrează operele artiștilor din familia Storck, sunt și plachete și medalii, dar și unele din schițele acestor lucrări.

Demersul ni s-a părut interesant pentru cunoașterea operei sculptorilor Storck din domeniul medalisticii. Drumul parcurs de artist, pornind de la schițele pregătitoare, pe hârtie, la ghips și până la plachetele și medaliile finite, turnate în metal constituie o mărturie incitantă deopotrivă pentru cercetătorii și amatorii de artă. De aceea un catalog care să cuprindă fazale pregătitoare de lucru - desenele păstrate, medaliile și plachetele create de Frederic și Carol Storck, aflate în patrimoniul muzeului, se cuvine a fi adus la cunoștința cunoscătorilor și a celor interesați de această artă.

### FREDERIC STORCK - PLACHETE, MEDALII ȘI DESENE :

#### 1. MARIA STORCK, 1898

plachetă bronz unifață  
dimensiuni: 154 x 124 mm  
semnat și datat dreapta jos:  
Fritz Storck (18)98  
inv. 915201



#### 2. MARIA STORCK, 1898

plachetă bronz unifață  
dimensiuni: 158 x 124 mm  
semnat și datat dreapta jos:  
Fritz Storck (18)98  
inv. 916218



**3. FLORICA CONDRUS, 1899**

medalion bronz unifață  
diametru: 160 mm  
semnat și datat dreapta jos:  
Fr. Storck (18)99  
inv. 915211

**4. IULIA STORCK, 1900**

plachetă bronz unifață  
dimensiuni: 155 x 118 mm  
semnat și datat dreapta jos:  
Fr. Storck 1900  
inv. 915202

**5. ROSA STORCK, 1901**

plachetă bronz unifață  
dimensiuni: 160 x 126 mm  
semnat și datat stânga jos:  
Fritz Storck 1900  
inv. 916217

**6. ROSA STORCK, 1901**

plachetă bronz unifață  
dimensiuni: 155 x 125 mm  
semnat și datat stânga jos:  
Fritz Storck 1901  
inv. 915199

**7. ALEXANDRU STERIADI, 1902**

plachetă bronz unifață  
dimensiuni: 172 x 132 mm  
semnat dreapta jos: Fr. Storck  
datat stânga sus: 19, dreapta sus: 02  
inv. 915213

**8. DR. CAROL DAVILA, 1903**

plachetă bronz cu două fețe  
dimensiuni: 70 x 41 mm  
nesemnat, nedatat  
inscripții pe avers, sus: Dr. C. Davila  
1828 - 1884; jos: în amintirea creatorului și  
organizatorului studiului medicinei, farmaciei,  
școalei veterinare, serviciului sanitar al armatei.  
Pe revers: Comitetul pentru ridicarea monumentului - 1903.  
inv. 915299

**9. FREDERICA STORCK, 1904**

plachetă bronz unifață  
dimensiuni: 164 x 124 mm  
semnat și datat dreapta jos:  
Fritz Storck 1904  
inv. 915225



**10. ALEXANDRU BIANU, 1905**

plachetă bronz unifață  
dimensiuni: 190 x 155 mm  
semnat și datat dreapta jos:  
Fr. Storck 1905  
inv. 915214

**11. DOAMNA JULES BRUN, 1906**

plachetă bronz unifață  
dimensiuni: 197 x 131 mm  
semnat dreapta jos: par Fritz Storck, nedatat  
inv. 915203

**12. IOAN N. LAHOVARY, 1907**

plachetă bronz unifață  
dimensiuni: 69 x 45 mm  
semnat în dreapta mijloc: Fr. Storck, nedatat  
inscripție cu majuscule sus: Expoziția generală  
1906; în medalion: Ioan N. Lahovary 1907;  
în casetă jos: Funcționarii ministerului agriculturii,  
industriei, comerțului și domeniilor omagiu  
și recunoștință fostului lor ministru.  
inv. 915196

**13. PICTORUL NICOLAE GRIGORESCU, 1907**

medalion bronz unifață  
diametru: 69 mm  
semnat stânga jos cu monograma: FS, nedatat,  
inscripție circulară pe margine:  
Pictorul Nicolae Grigorescu 1838-1907  
inv. 915217

**14. DR. THOMA IONESCU, 1908**

creion pe hârtie  
dimensiuni: 17,9 x 18,2 cm  
nesemnat, nedatat  
inv. 916310

**15. REVERS PLACHETĂ DR. THOMA IONESCU, 1908**

creion pe hârtie  
dimensiuni: 23 x 19,4 cm  
nesemnat, nedatat  
inv. 916311



**16. PROF. DR. THOMA IONESCU, 1908**

medalie bronz cu două fețe  
 diametru: 60 mm  
 semnat stânga jos: Fr. Storck, datat pe revers jos: 1908  
 inscripție cu majuscule pe avers:  
 Prof. Doctor Th. Ionescu; pe revers: Amicii,  
 elevii, admiratorii rachi-stricto-stovainizare 1908  
 inv. 915223

**17. AUTOPORTRET, 1908**

basoreliev în marmură  
 diametru: 320 mm  
 semnat în dreapta cu monograma: F S, nedatat  
 inv. 915236

**18. AUTOPORTRET, 1908**

basoreliev în bronz  
 diametru: 300 mm  
 semnat și datat stânga sus: Fr. Storck, (1)908  
 inv. 915247

**19. FREDERICASTORCK, 1908**

medalion în ghips patinat  
 diametru: 400 mm  
 semnat în stânga cu monograma: FS, nedatat  
 inv. 915253

**20. FREDERICASTORCK, 1908**

basoreliev în bronz  
 diametru: 380 mm  
 semnat în stânga cu monograma: F S, nedatat  
 inv. 915510

**21. FRIEDELGOETSCHKE, 1908**

basoreliev în marmură  
 diametru: 320 mm  
 semnat și datat în dreapta mijloc: Fr. Storck (1)908  
 inv. 915237

**22. FRIEDELGOETSCHKE 1908**

basoreliev în bronz  
 diametru: 245 mm  
 semnat și datat în dreapta mijloc: Fritz Storck (1)908  
 inv. 915249



**23. SCHIȚĂ PENTRU MEDALIA  
"ARS LAUREATA IN ART", 1908**

creion pe hârtie  
dimensiuni: 11,8 x 11,7 cm  
nesemnat, datat dreapta jos în creion: (1)908  
inv. 916246



**24. SCHIȚĂ PENTRU MEDALIA  
"ARS LAUREATA IN ART", 1908 ?**

creion pe foiță  
dimensiuni: 11,1 x 12,7 cm  
semnat dreapta jos în creion cu monograma: FS, nedatat  
inscripție în dreapta în creion: ARS L  
inv. 916247



**25. DIONYSOS (schiță pentru medalie), 1908**

creion pe calc  
dimensiuni: 11,3 x 10,9 cm  
semnat stânga jos în creion cu monograma: FS  
datat în dreapta în creion: (1)908  
inscripție în dreapta în creion: TIN ART 908  
inv. 916244



**26. DIONYSOS, 1908**

medalie bronz unifață  
diametru: 100 mm  
semnat stânga jos cu monograma: FS datat pe verso în centru: 1909  
inscripție și datat lateral dreapta: T.A. (1)908, lateral stânga: Dionysos  
inv. 915215



**27. SCHIȚĂ PLACHETĂ ELISABETA ȘI CAROLI, 1909**

cerneală pe hârtie  
dimensiuni: 7,5 x 9,5 cm  
nesemnat, nedatat  
inscripții în creion: -sus: stânga 1869, dreapta 1909;  
-jos, stânga: Elisabeta, dreapta Carol I  
inv. 916295



**28. LOUIS BASSET, 1909**

plachetă bronz cu două fețe  
dimensiuni: 70 x 51 mm  
semnat pe latura dreaptă în mijloc: Fr. Storck, nedatat  
inscripție pe revers: sus, cu majuscule:  
Prea iubitului nostru șef cu prilejul a 40 de ani de muncă  
neîntreruptă în serviciul M. S. Regele Ferdinand 1869-1909  
jos, cu majuscule: în mai  
inv. 915219



**29. D-NA G-RAL FĂLCIOIANU, 1911**

medalie bronz unifață  
diametru: 88 mm  
semnat lateral dreapta cu monograma: FS, nedatat  
inscripție circular pe margine: Maria general St. Fălcoianu  
inv. 915218



30. **SCHIȚĂ PENTRU PLACHETĂ, 1912**  
(schiță pentru reversul plachetei "Familia Capșa")  
creion pe hârtie  
dimensiuni: 6,4 x 4,2 cm  
nesemnat, nedatat  
inv. 916270



31. **SCHIȚĂ PENTRU PLACHETĂ, 1912**  
(schiță pentru reversul plachetei "Familia Capșa")  
creion pe calc  
dimensiuni: 14,2 x 9,9 cm  
nesemnat, nedatat  
inv. 916271



32. **SCHIȚĂ PENTRU PLACHETĂ, 1912**  
(schiță pentru reversul plachetei "Familia Capșa")  
creion pe hârtie  
14,2 x 9,2 cm  
nesemnat, nedatat  
inv. 916272



33. **FAMILIA CAPȘA, 1912**  
plachetă bronz unifață  
dimensiuni: 54 x 81 mm  
semnat pe latura de jos în mijloc: Fr. Storck  
și pe revers în dreapta jos: Fr. Storck, nedatat  
inscripție în câmpul central cu majuscule:  
În amintirea întemeietorilor Casei Capșa - Societatea  
personalului Casei Grigore Capșa 1852-1912.  
inv. 915221



34. **MIHAI VITEAZUL, 1912?**  
medalie bronz unifață  
dimensiuni: 160 x 109 mm  
semnat lateral dreapta cu monograma: FS, nedatat  
inv. 915220



35. **SCHIȚĂ MEDALIE D. A. STURDZA, 1913**  
creion pe calc  
dimensiuni: 8 x 8,1 cm  
nesemnat, nedatat  
inscripție în centru, în creion: Academia Română  
ilustrului membru D. A. Sturdza omagiu și recunoștință  
inv. 916303



36. **SCHIȚĂ MEDALIE D. A. STURDZA, 1913**  
creion pe calc  
dimensiuni: 9,5 x 10 cm  
nesemnat, nedatat  
inscripție jos în creion: 1833 - 1913 Academia Română  
ilustrului membru D. A. Sturdza omagiu și recunoștință  
inv. 916304



**37. SCHIȚĂ MEDALIE D.A. STURDZA, 1913**

creion pe calc  
dimensiuni: 12 x 12,4 cm  
nesemnat, nedatat  
inscripție în creion în centru: Academia Română  
ilustrului membru D. A. Sturdza omagiu și recunoștință 1913  
inv. 916305

**38. SCHIȚĂ MEDALIE D.A. STURDZA, 1913**

creion pe calc  
dimensiuni: 10 x 10,2 cm  
nesemnat, nedatat  
inscripție în creion în centru: Academia Română  
ilustrului membru D. A. Sturdza omagiu și recunoștință 1913  
inv. 916306

**39. SCHIȚĂ MEDALIE "D.A. STURDZA", 1913 avers**

creion pe calc  
dimensiuni: 27 x 23,5 cm  
nesemnat, nedatat  
inscripție pe margine în creion: Dimitrie Sturdza  
Aetatis suae LXXX  
inv. 916312

**40. SCHIȚĂ MEDALIE "D.A. STURDZA", 1913 revers**

creion pe hârtie  
dimensiuni: 22,8 x 20,8 cm  
nesemnat, nedatat  
inscripție în creion în centru: 1833 Academia Română lui  
Dimitrie A. Sturdza 1871- 1913.  
inv. 916313

**41. DIMITRIE STURDZA, 1913**

medalie bronz unifață  
diametru: 145 mm  
semnat dreapta jos: Fr. Storck, nedatat  
inv. 915207

**42. AUGUSTADICKIN, 1913**

plachetă bronz unifață  
dimensiuni: 230 x 163 mm  
semnat și datat dreapta jos cu monograma:  
FS, marți 1913 Bucurest  
inv. 915209

**43. SCHIȚĂ PLACHETĂ "REGELE CAROL I", 1913-1914**

tuș pe hârtie  
dimensiuni: 7,3 x 8,2 cm  
nesemnat, nedatat  
Inscripție sus în centru cu tuș: Marelui rege Carol I  
inv. 916297



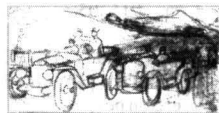
**44. SCHIȚĂ PLACHETĂ  
AUTOMOBILISTICĂ, 1913- 1914**

creion pe hârtie  
dimensiuni: 11,2 x 21,6 cm  
nesemnăt, nedatată  
inv. 916291



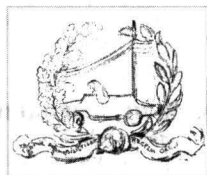
**45. SCHIȚĂ PLACHETĂ  
AUTOMOBILISTICĂ, 1913- 1914**

creion pe hârtie  
dimensiuni: 11,3 x 21,6 cm  
nesemnăt, nedatată  
inv. 916292



**46. SCHIȚĂ PLACHETĂ "CORPUL  
AUTOMOBILIȘTILOR", 1913- 1914**

creion pe hârtie  
dimensiuni: 13,4 x 15,2 cm  
nesemnăt, nedatată  
inscripție jos pe panglică în creion: Corpul  
Automobilistilor regelui Carol I.  
inv. 916315



**47. PLACHETĂ CU SUBIECT  
AUTOMOBILISTIC (corpul  
Automobilistilor), 1913-1914**

plachetă în ghips  
dimensiuni: 159 x 143 mm  
semnat dreapta jos cu monograma FS, nedatată  
inv. 916227



**48. PROFIL DE BĂRBAT, 1916**

medalie ghips patinat unifață  
diametru: 155 mm  
semnat și datat stânga jos cu monograma:  
FS 1916  
inv. 916225



**49. PROFIL DE BĂRBAT, 1919**

plachetă ghips patinat unifață  
dimensiuni: 184 x 173 mm  
semnat pe latura stânga, în mijloc cu monograma: FS  
datat stânga sus: 19 și dreapta sus: 19  
inv. 916224



**50. PROFIL DE COPIL, 1919**

plachetă în ghips  
dimensiuni: 159 x 143 mm  
datat stânga jos: (19)19, nesemnăt  
inv. 916226





**51. MAURICIU BLANK, 1923**

plachetă bronz unifață

dimensiuni: 200 x 305 mm

nesemnăt, nedatat

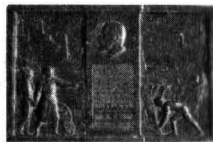
inscripție cu majuscule în centrul plachetei:

Omagiu de recunoștință și admirațiune adus de funcționarii Băncii

Marmorosch-Blank &amp; CO. S.A. părintelui lor Mauriciu Blank cu

Ocaziunea împlinirii a 75 ani. 20 iulie 1923.

inv. 915205

**52. SCHIȚĂ PLACHETĂ  
EXPOZIȚIA GENERALĂ CHIȘINĂU, 1925**

creion pe hârtie

dimensiuni: 9,5 x 11,2 cm

nesemnăt, nedatat

inscripție pe margine în creion:

Expoziția generală și Târgul de mostre Chișinău 1925

inv. 916298

**53. SCHIȚĂ MEDALIE UNIREA, 1928**

creion pe hârtie

dimensiuni: 11,7 x 11,7 cm

nesemnăt, nedatat

inscripție pe margine: Ardealul, Banatul, România,

Maramureș 1918 - 1928

inv. 916300

**54. DOAMNA FIGHI, 1929**

plachetă bronz unifață

dimensiuni: 180 x 143 mm

semnat și datat lateral dreapta cu monograma: FS 1929

inv. 915212

**53. PROF. DR. D. GEROTA (schiță), 1929**

medalie plastilină

diametru: 155 mm

nesemnăt, nedatat

inv. 916228

**54. PROF. DR. DIMITRIE GEROTA, 1929**

Plachetă bronz unifață

dimensiuni: 258 x 188 mm

semnat lateral dreapta cu monograma: FS, nedatat

inscripție în centrul plachetei, jos cu majuscule:

Profesorului Dimitrie Gerota maestrului iubit cu ocazia

împlinirii numărului celor 10000 de bolnavi trecuți

prin sanatoriul său de chirurgie de la 1 martie 1908-17 martie 1929

din partea asistenților săi cărora viața lui le va fi o

pildă vie către tot ce e nobil către tot ce e frumos.

inv. 915206



**57. SCHIȚĂ MEDALIE MONETĂRIA NAȚIONALĂ, 1935**

creion colorat pe calc  
dimensiuni: 10,6 x 13,6 cm  
nesemnăt, nedatată  
inscripție sus pe margine în creion: Monetăria  
Națională 1935, jos text explicativ  
inv. 916301

**58. SCHIȚĂ MEDALIE MONETĂRIA NAȚIONALĂ, 1935**

creion pe hârtie  
dimensiuni: 10,5 x 12,7 cm  
nesemnăt, nedatată  
inscripție sus pe margine în creion: Monetăria  
Națională 1935, jos text explicativ  
inv. 916302

**59. SCHIȚĂ MEDALIE, 1930-1940**

creion pe hârtie  
dimensiuni: 8,9 x 9 cm  
nesemnăt, nedatată  
inv. 916296

**60. DOAMNAAFTALION**

plachetă ghips unifață  
dimensiuni: 197 x 152 mm  
semnat dreapta jos cu monograma: FS, nedatată  
inv. 916221

**61. DOAMNAAFTALION**

plachetă bronz unifață  
dimensiuni: 192 x 149 mm  
semnat dreapta jos cu monograma: FS, nedatată  
inv. 915197

**62. FRANTZ SZALLAY**

plachetă bronz unifață  
dimensiuni: 150 x 135 mm  
semnat stânga jos cu monograma:  
FS, nedatată  
inv. 915198

**63. ALFRED LÖWENBACH**

plachetă ghips patinat unifață  
dimensiuni: 285 x 215 mm  
semnat dreapta cu monograma: FS, nedatată  
inv. 916219



**64. MARIE ȘI ERHARD WOLF**

plachetă ghips patinat  
dimensiuni: 217 x 176 mm  
semnat lateral dreapta în mijloc cu  
monograma: FS, nedatat  
inv. 916220

**65. FREDERIKE STORCK**

plachetă bronz unifață  
dimensiuni: 158 x 126 mm  
semnat dreapta jos cu monograma:  
FS, nedatat  
inv. 916215

**66. DOAMNA VASCHIDE, 1906**

plachetă bronz unifață  
dimensiuni: 150 x 150 mm  
semnat lateral dreapta: Fr. Storck, nedatat  
inv. 915200

**67. JEANNA STORCK**

plachetă bronz unifață  
dimensiuni: 158 x 126 mm  
nesemnat, nedatat  
inv. 915204

**68. ADEVĂRUL (LA VERITÉ)**

plachetă bronz unifață  
dimensiuni: 167 x 48 mm  
semnat stânga sus: F. St., nedatat  
inscripție jos cu majuscule: LA VERITE  
inv. 915216

**69. EMIL MICLESCU**

plachetă bronz cu două fețe  
dimensiuni: 67,25 x 45 mm  
semnat pe verso, pe latura dreaptă:  
Fr. Storck, nedatat  
inv. 915224

**70. MARIA STORCK**

plachetă bronz unifață  
dimensiuni: 160 x 128 mm  
nesemnat, nedatat  
inv. 915409



**78. JANNA STORCK**

plachetă bronz unifață

dimensiuni: 157 x 126 mm

semnat dreapta jos cu monograma: FS, nedatat

inv. 916216

**72. CIOBĂNAȘ**

creion pe hârtie

dimensiuni: 17 x 16,8 cm

nesemnat, nedatat

inv. 916309

**73. CIOBĂNAȘ**

plachetă bronz unifață

dimensiuni: 135 x 135 mm

semnat pe latura stângă în mijloc: Fr. Storck, nedatat

inv. 915208

**74. ELSADICKIN**

creion pe hârtie

dimensiuni: 20,5 x 16,2 cm

semnat dreapta jos cu monograma: FS nedatat

inscripție dreapta jos în creion: Elsa Dickin

inv. 916231

**75. ELSADICKIN**

creion pe hârtie

dimensiuni: 21 x 15,6 cm

nesemnat, nedatat

inv. 916308

**76. ELSADICKIN**

medalion bronz unifață

diametru: 165 mm

semnat dreapta jos: Fr. Storck, nedatat

inv. 915210

**77. PROFIL DE FEMEIE**

plachetă ghips unifață

dimensiuni: 171 x 137 mm

nesemnat, nedatat

inv. 916222



**78. PROFIL DE FEMEIE**

plachetă ghips unifață  
dimensiuni: 170 x 134 mm  
nesemnăt, nedatat  
inv. 916223

**79. PROFIL DE FEMEIE**

creion pe hârtie  
dimensiuni: 18,2 x 15,5 cm  
nesemnăt, nedatat  
inv. 916232

**80. SCHIȚĂ DE PLACHETĂ**

creion pe hârtie  
dimensiuni: 16,4 x 10,6 cm  
nesemnăt, nedatat  
inv. 916265

**81. SCHIȚĂ DE PLACHETĂ**

creion pe hârtie  
dimensiuni: 12,1 x 12,3  
nesemnăt, nedatat  
inv. 916266

**82. SCHIȚĂ PLACHETĂ**

creion și cerneală pe hârtie  
dimensiuni: 10 x 9,6 cm  
nesemnăt, nedatat  
inv. 916288

**83. SCHIȚĂ MEDALIE CU STEMĂ**

creion pe calc  
dimensiuni: 12,8 x 10,3 cm  
nesemnăt, nedatat  
inv. 916293

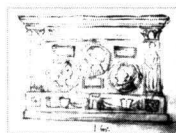
**84. SCHIȚĂ MEDALIE CU STEMĂ**

creion pe calc  
dimensiuni: 8,9 x 8,9 cm  
nesemnăt, nedatat  
inv. 916294



**85. SCHIȚĂ PLACHETĂ**

creion pe hârtie  
dimensiuni: 9,7 x 14,2 cm  
nesemnăt, nedat  
inv. 916299

**86. PROFIL DE BĂRBAT CU MUSTAȚĂ**

creion pe hârtie  
dimensiuni: 22 x 17,1 cm  
nesemnăt, nedat  
inv. 916307

**87. SCHIȚĂ REVERS PLACHETĂ**

tuș pe calc  
dimensiuni: 16,8 x 15,2 cm  
nesemnăt, nedat  
inv. 916314

**88. SCHIȚĂ REVERS PLACHETĂ**

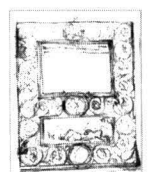
creion pe hârtie  
dimensiuni: 12 x 10,3 cm  
nesemnăt, nedat  
inv. 916320

**89. SCHIȚĂ REVERS PLACHETĂ**

creion pe calc  
dimensiuni: 15 x 10,5 cm  
nesemnăt, nedat  
inv. 916321

**90. SCHIȚĂ REVERS PLACHETĂ**

creion pe hârtie  
dimensiuni: 19 x 15,5  
nesemnăt, nedat  
inv. 916322

**CAROL STORCK - MEDALII ȘI PLACHETE:****I. FRIEDRICH BÖSSEL 1894**

medalie bronz cu două fețe  
diametru: 35,5 mm  
semnat la bază, jos: C. Storck, nedat  
inscripție avers: Bannerweithe  
D. Deutchen Sängerbundes in Rumanien Plopeni  
5 Juni 1894  
inv. 916527



## 2. PĂRINȚILOR NEAMULUI ROMÂNESC

plachetă bronz cu două fețe

dimensiuni: 64 x 89 mm

semnat dreapta jos: Carol Storck, nedatat

inscripție pe verso, central: Părinților Neamului Românesc.

inv. 916528



### The Patrimony of the 'Frederic and Cecilia Cuțescu Storck' Museum SUMMARY

The authoress draws the readers' attention upon several less known items in the collection of painter Cecilia Cuțescu Storck and her husband, sculptor Frederic Storck: plaquettes, medals, drawings signed by Frederic Storck who was not only creator of numismatics masterpieces, but also a numismatist collector himself. Starting from sketches on paper, up to the finished works, the medals and plaquettes designed and made by the noted sculptor are worth being known by the public.